

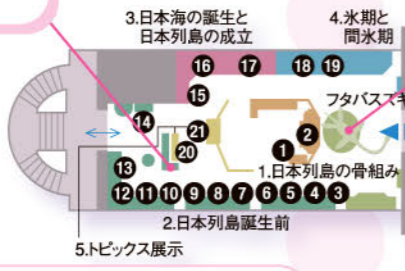
# 日本館

アニメに登場!

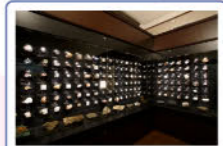
とにかく大きな  
アンモナイトのパキデスモセラス!  
どのくらいの大きさが確かめてみて



## 3F 北翼



キラキラの学生生活を表す!?  
鉱物の展示もおすすめ!



アニメに登場!

フタバズキリュウの  
化石はなんと  
当時の高校生が発見!

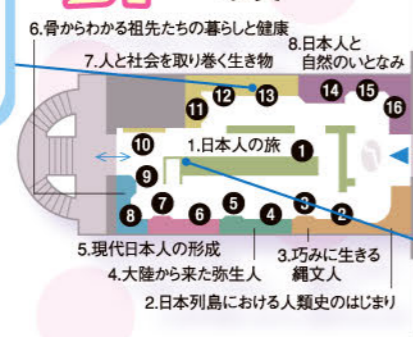


アニメに登場!

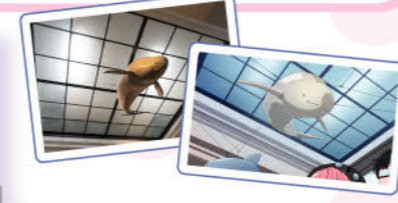
鈴木たちのように上に目を向けると、  
スナメリの姿が!



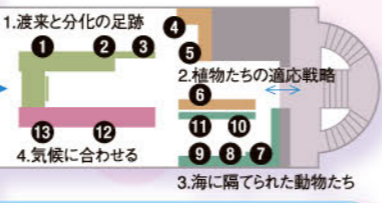
## 2F 北翼



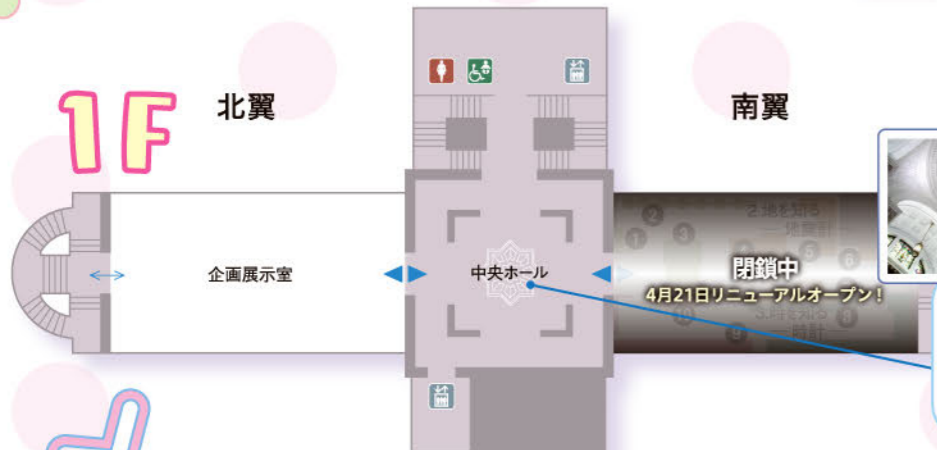
渋谷の銅像で有名な  
忠犬ハチ公の剥製  
中高生からも人気が高い!



近世人の復元模型の横に  
撮影スポットが! 友達同士で  
ポーズを決めて撮影しよう



## 1F



日本館の建物はなんと重要文化財!  
ステンドグラスが映えるところで  
友達と記念撮影してみてね



### TVアニメ「正反対な君と僕」作品介绍

いつも元気いっぱいだけど周りの目を気にしてしまう女子・鈴木と、物静かだけど自分の意見をしっかり言える男子・谷。正反対な二人がお互いを尊重し、ゆっくりと理解を深めていく姿と、友人たちとの学校生活を描くラブコメディ。「ジャンプ+」にて2024年まで連載され「みんなが選ぶ!!電子コミック大賞2024」男性部門賞、「マンガ大賞2024」第7位、「第4回マガデミー賞」作品賞など数多くのマンガ賞を受賞した阿賀沢紅茶による原作をラパントラックがTVアニメ化。

2026年1月11日(日)より  
MBS/TBS系全国28局ネットで毎週日曜午後5時~放送  
ABEMA、Prime Videoにて毎週日曜午後5時30分~最速配信

作品公式HP: [https://sh-anime.shochiku.co.jp/seihantai\\_anime/](https://sh-anime.shochiku.co.jp/seihantai_anime/)  
©阿賀沢紅茶/集英社・「正反対な君と僕」製作委員会

▼作品公式HP



# デートで巡る!? 友達と巡る!?

## TVアニメ 正反対な君と僕 プレゼンツ

# 科博の楽しみ方



TVアニメ **正反対な君と僕** 第9話で

鈴木と谷の二人が国立科学博物館を訪れた際に廻った展示や  
デートにピッタリの展示 <デートで巡る♡編>と

ピンクのスポットを  
見てね!

水色のスポットを  
見てね!

体験型展示やフォトスポットなど友達同士で楽しめる  
オススメの展示 <友達と巡る編> をご紹介!

# 地球館3~1F

3F



ヨシモトコレクションは  
写真映えスポット!!

アニメに  
登場!

鈴木が「足かわいい〜」と  
言っていたヌマライチョウの剥製



ここでは震源の位置を推定できる!  
体験展示となっているので  
友達同士で楽しめるよ



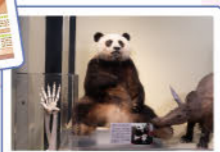
2F



1F

アニメに  
登場!

「正反対な君と僕」に欠かせない  
ジャイアントパンダ!!!



アニメに  
登場!

キリンやゾウの骨格標本は  
アニメにも登場!



アニメに  
登場!

アゲハチョウのなかがずらり  
鈴木「エーメールのやついる?」  
谷「いない…」



# 地球館B1~B3F

アニメに  
登場!

大迫力のトリケラトプス!!  
鈴木たちも思わず圧倒されていた…



B1F

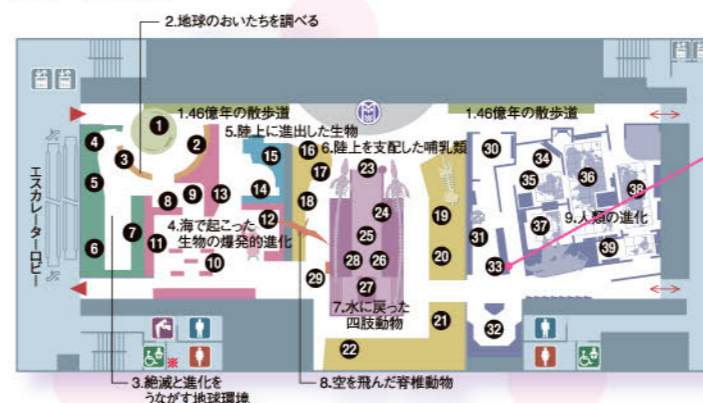


アニメに  
登場!

全身の骨格がほぼ完全に  
揃った状態で発掘された  
トウルカナボーイの復元模型が見られるよ



B2F



B3F



鈴木 cv. 鈴代紗弓

元気いっぱいだけど周りの目が気になってしまう女子。  
自分とは反対に誰に対してもブレない谷に憧れているが、  
普通に接することが出来ず、いつもダル絡みしてしまう。

谷 cv. 坂田将吾

物静かだけど自分の意見をはっきり言える男子。  
いつも軽いノリで話しかけてくる鈴木に対して、  
素っ気なくも思える返答を繰り返していたのだが……。

